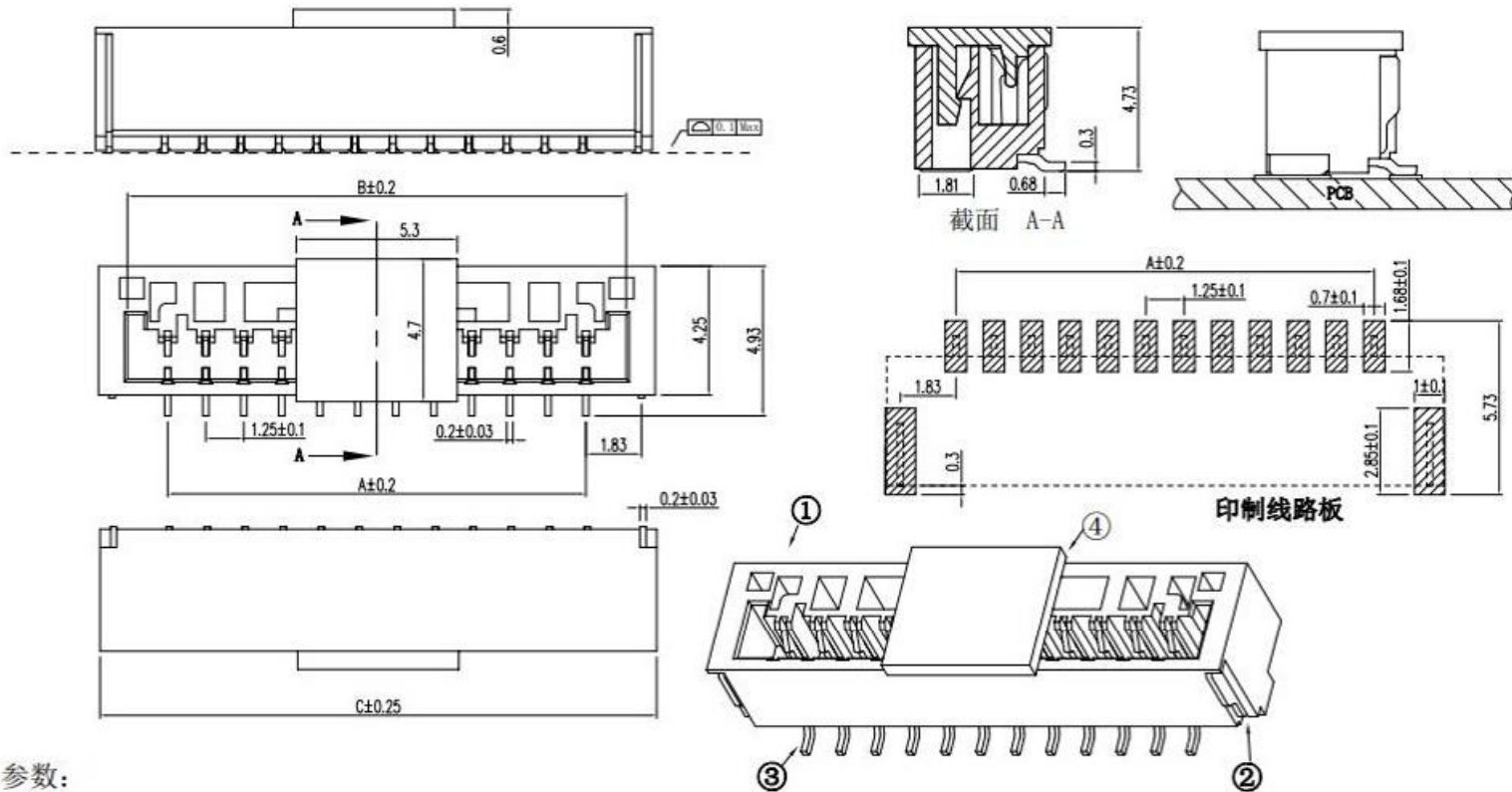


RoHS

REV	ECN NO	DESCRIPTION	DATE	NAME
A		NEW	6/1-'20	HYJ



1. 技术参数:

- 1.1 额定电流: 1.0A AC/DC
- 1.2 额定电压: 50V
- 1.3 耐电压: 500V ACminute
- 1.4 接触电阻: 20mΩ MAX
- 1.5 绝缘电阻: 500MΩ MIN
- 2. 工作温度: -25℃~+85℃

PART No. _____ SPECIAL CODE: CAP
 No. OF CIRCUITS _____ PACKAGING
 02~15 R=REEL
 P=PE
 PLASTIC MATERIAL _____ Metal code:
 F1C=LCP (BEIGE) 1=PhosphorBronze
 PLATING B=MATTE Sn

NO	物料名称	规格型号	数量(PCS)	材质	镀涂
①	底座	GH	1	LCPE130i	本色
②	焊片	GH	2	磷铜	锡
③	插针	GH	2~20	磷铜	锡
④	盖板	GH	1	LCPE130i	本色

Circuits	Dimensions(mm)			Circuits	Dimensions(mm)		
	A	B	C		A	B	C
2P	1.25	3.85	5.80	12P	13.75	16.35	18.30
3P	2.50	5.10	7.05	13P	15.00	17.60	19.55
4P	3.75	6.35	8.30	14P	16.25	18.85	20.80
5P	5.00	7.60	9.55	15P	17.50	20.10	22.05
6P	6.25	8.85	10.80	16P	18.75	21.35	23.30
7P	7.50	10.10	12.05	17P	20.00	22.60	24.55
8P	8.75	11.35	13.30	18P	21.25	23.85	25.80
9P	10.00	12.60	14.55	19P	22.50	25.10	27.05
10P	11.25	13.85	15.80	20P	23.75	26.35	28.30
11P	12.50	15.10	17.05				

TOLERANCE UNLESS OTHERWISE SPECIFIED	
LINER	ANGLES
.0 ±0.30	0.° ±3°
.00 ±0.20	.0° ±2°
.000 ±0.10	.00° ±1°

广东科斯达开关厂

TITLE	WAFER-L PH1.25 LXP 立贴 GH 带框	DRAWN BY	HYJ	6/1-'20
PART NO		CHECKED BY		
DRAWING NO		APPROVED BY		
SCALE	1:1	UNIT	mm	PAGE 1/1
				SIZE A4

AA

1

2

3

4

5

6

7

8

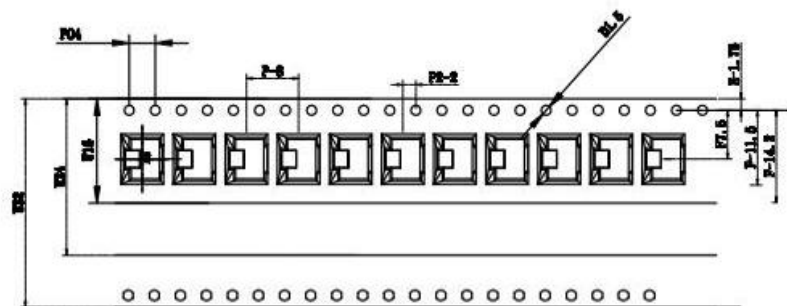
A

B

C

D

E



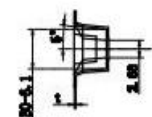
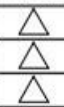
标记

版本

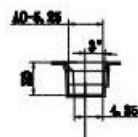
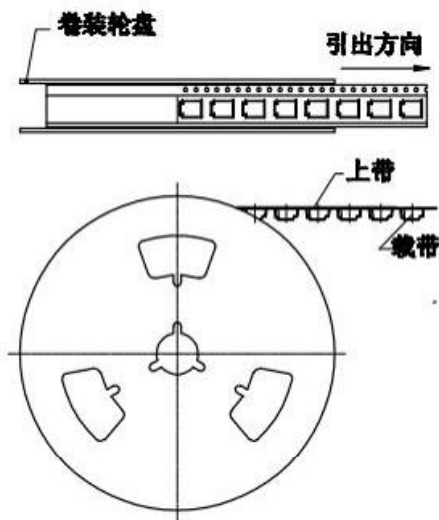
更正记录

修订人

审核



卷装示意图仅供参考



GH-立贴卧贴系列

	W	B0	F
2P	16.00±0.30	6.10±0.10	7.80±0.20
3P	16.00±0.30	7.35±0.10	7.80±0.20
4P	16.00±0.30	8.60±0.10	7.80±0.20
5P	24.00±0.30	9.85±0.10	11.6±0.20
6P	24.00±0.30	11.1±0.10	11.6±0.20
7P	24.00±0.30	12.35±0.10	11.6±0.20
8P	24.00±0.30	13.6±0.10	11.6±0.20
9P	24.00±0.30	14.85±0.10	11.6±0.20
10P	24.00±0.30	16.10±0.10	11.6±0.20
11P	32.00±0.30	17.35±0.10	14.2±0.20
12P	32.00±0.30	18.6±0.10	14.2±0.20

尺寸栏

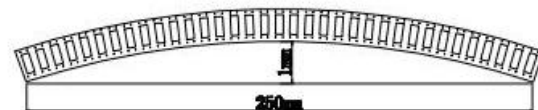
E	1.75±0.10
F	7.5±0.10
P2	2.00±0.10
∅D	1.50±0.10 0.00
P0	4.00±0.10
W	16.00±0.30
P	8.00±0.10
A0	5.25±0.10
B0	6.10±0.10
K0	5.05±0.10
t	0.30±0.05

生产参数

模数	130 模
颗数	1560 颗
卷轮	330mm
包装数	1500 颗

说明

- 10个边孔的累计公差不能超过±0.2mm.
- 材料规格: PS 白色料抗静电, 厚度 0.30mm.
- 13英寸卷轮卷装长度: 12.48米, 包装零件总颗数: 1560颗, 每盘实包颗数: 1500颗
- 所有尺寸设计参照 EIA-481-C-2003.
- 载带在250mm长度内最大弯曲不能超过1mm见上图

东莞连大精密制品有限公司
Dongguan LianDa Precision Products Co., LTD

产品型号: GH-立贴卧贴系列

审核

成品包装规格

单位: mm

日期: 2020年5月13日

页次	比例	版本
1/1	1:1	A0

1

2

3

4

5

6

7

8