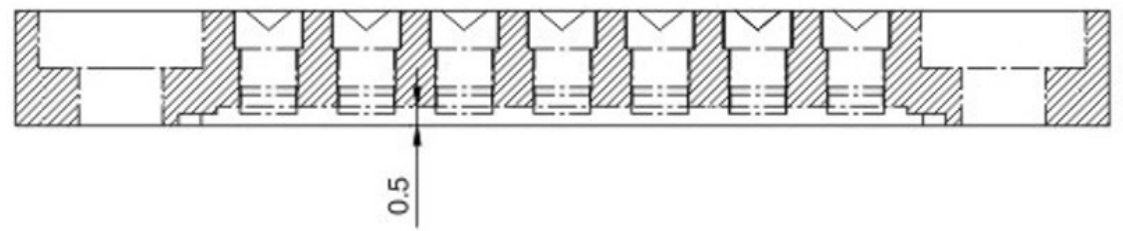
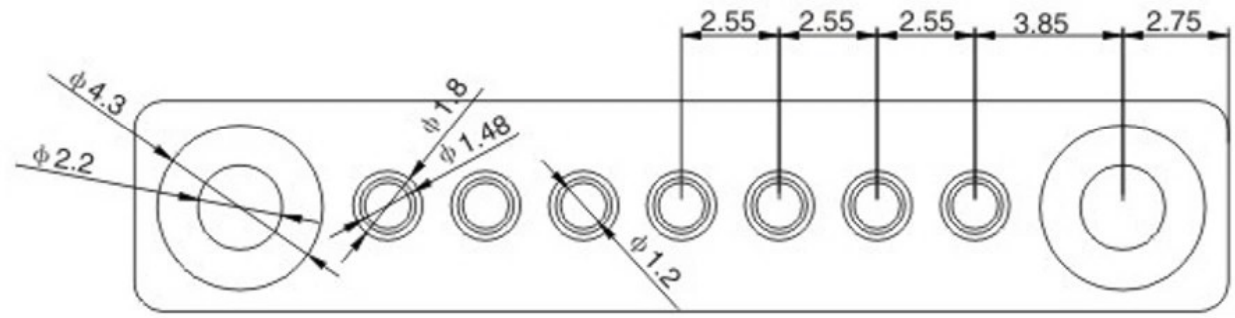
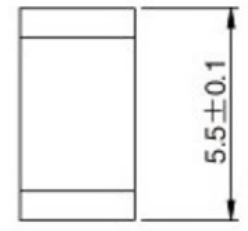
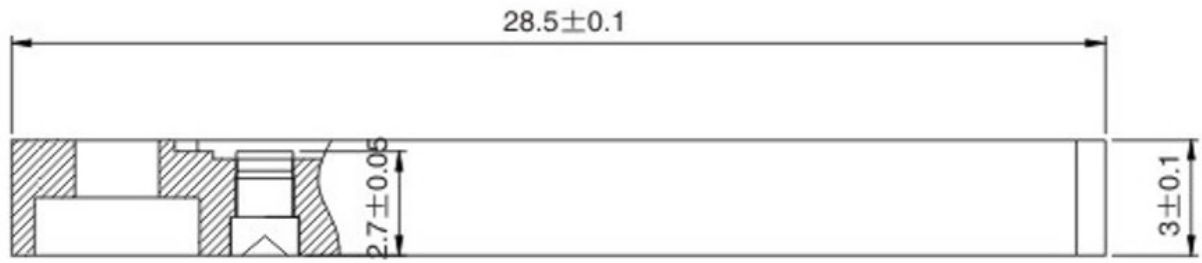


DATE	DR.BY	ECN.NO.	DESCRIPTION	MARK	VER.
18/12'06			NEW DWG		AO



- 材料和电镀**
接触头为(斜头)黄铜合金(C3604), 镀镍50-70 μ"镀金1 μ"
导管为黄铜合金(C3604), 镀镍50-70 μ"镀金1 μ"
- 塑胶材质**
PA46+30%玻纤
- 弹力: 120g±10%**
- 持续工作电流: 1A**
- 工作电压: 12V AC/DC**
接触电阻: 30mOhm Max
- 使用寿命: 20000次**
- 工作温度计: -40℃ - 80℃ 90% R. H. Max**
- 中性盐雾测试24小时无锈蚀**

**-TOLERANCES-
UNLESS OTHERWISE SPECIFIED
公差参考表**

X.	±0.10	X'	±2.00'
XX	±0.05	XX'	±1.00'
XXX	±0.02		
X.XXX	——		

广东科斯达开关厂

APPD: 核准: 王芬利
CHECK: 校对: 王芬利
DRAW: 绘图: 王芬利

TITLE:
产品品名: POGO PIN
PRODUCT NO:
产品料号:

DATE	SCALE	UNIT	TYPE	PAGE
2016.11.21	1:1	mm	CD	1/1