

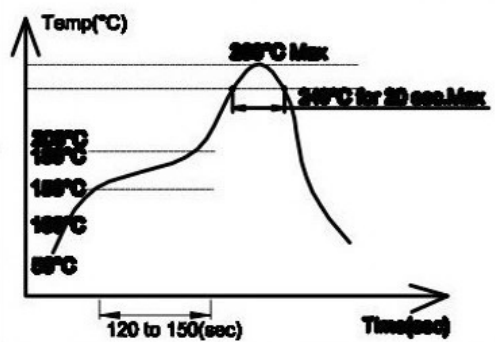
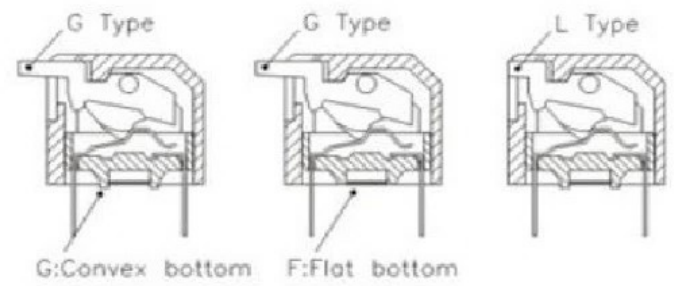
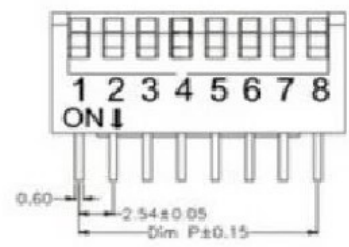
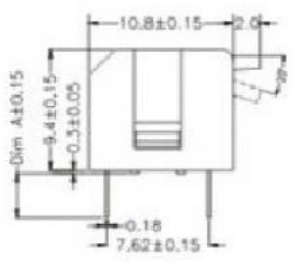
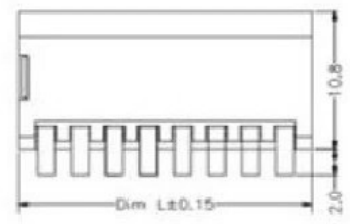
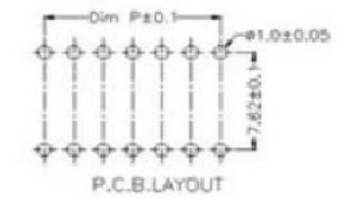
版本	修订内容	日期	绘图	批准
A1	DWG. REL	2019/09/08	OUTZQ	YZG

一、材质说明:

- ①拨柄:耐高温工程塑料 UL94V-0 白色
- ②上盖:耐高温工程塑料 UL94V-0 黑色
- ③底座:耐高温工程塑料 UL94V-0 黑色
- ④端子:磷青铜,镀金
- ⑤触点弹片:铍青铜,镀金

二、性能说明:

- 额定电流  
常开关状态下.....25mA, 24VDC  
不常开关状态下.....100mA, 50VDC
- 接触电阻  
初始值.....50mΩ Max  
测试后.....100mΩ Max
- 绝缘电阻.....100MΩ Min at 500VDC
- 耐压.....500VDC/1 minute
- 拨动力.....1000g Max
- 拨动行程.....0.8mm
- 机械寿命.....5000 cycles
- 电气寿命.....3000 cycles
- 使用温度.....-40℃~+85℃
- 储存温度.....-40℃~+85℃



- 1、在所有操作过程前,请保持开关在“off位置”。
- 2、波焊:推荐焊锡温度在250±5℃,3~5秒钟。
- 3、手焊:使用30瓦烙铁控制温度在320℃,焊接时间大约2秒钟。
- 4、回流焊:(SMT型)回流炉最高温度为260℃,温度为240℃时,最长不超过20秒(如图)

### DAP-X-X



尺寸公差:	X. ±0.5 .X ±0.3 .XX ±0.1	角度公差:	X' ±5' .X' ±3' .XX' ±1'
绘图类型	AUTO CAD		
比例	1:1	图页	1\1
图样编号	HZ20C0003		

投影法		品名	DAP
单位	mm	产品系列	
纸张尺寸	A4		

# 广东科斯达开关厂